

# Comment travailler avec les pêcheurs professionnels dans le Parc naturel marin d'Iroise?



COMITÉ DÉPARTEMENTAL  
DES PÊCHES MARITIMES ET DES ÉLEVAGES MARINS  
DU FINISTÈRE



**OFB**  
OFFICE FRANÇAIS  
DE LA BIODIVERSITÉ

- **Valoriser et encourager l'adoption de bonnes pratiques chez les pêcheurs : la charte pêcheurs partenaires**
- **Suivi de ressources : l'exemple des forêts de laminaires et de la langouste**

Claire Laspougeas,  
Parc naturel marin d'Iroise

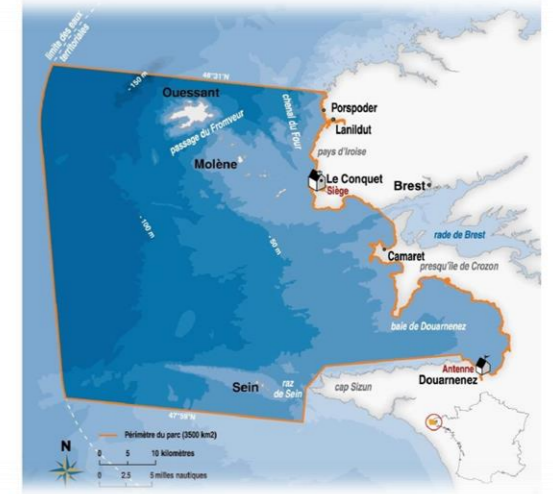
Virginie Lagarde,  
Comité des pêches maritimes du  
Finistère



# La pêche professionnelle dans le Parc naturel marin d'Iroise



- AMP en Bretagne
- 3500 km<sup>2</sup>



- Petite pêche côtière (< 12 M)
- Polyvalence
- ≈ 200 navires + 30 pêcheurs à pied



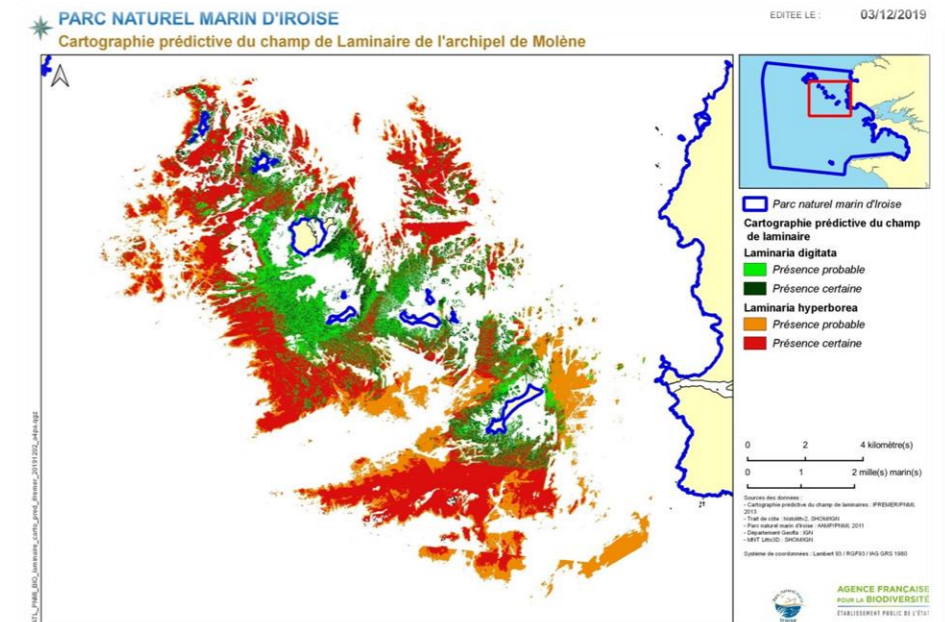
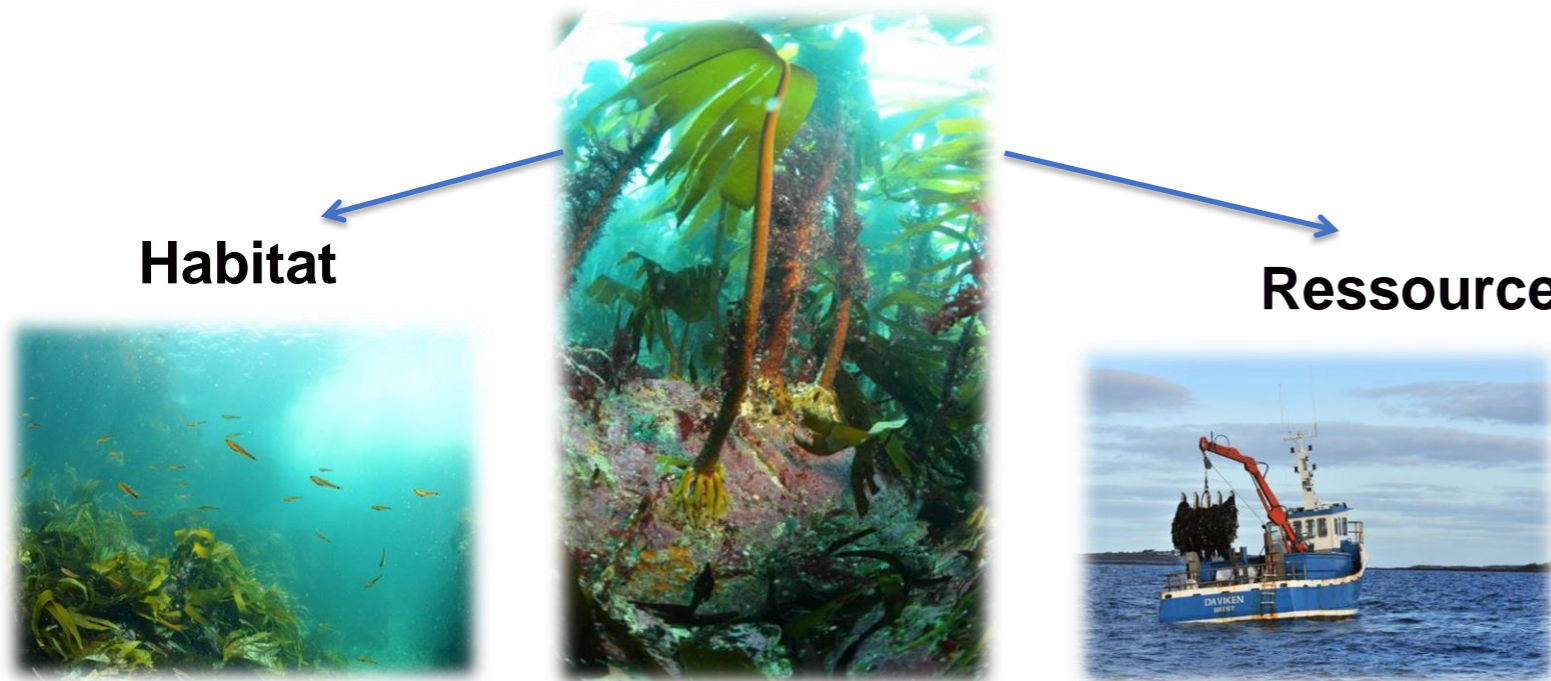
- Grande diversité de métiers :  
fileyeurs, ligneurs, palangriers, caseyeurs, goémoniers,  
bolincheurs, chalutiers, dragueurs...



# Forêt de laminaires

(*Laminaria digitata*, *Laminaria hyperborea*)

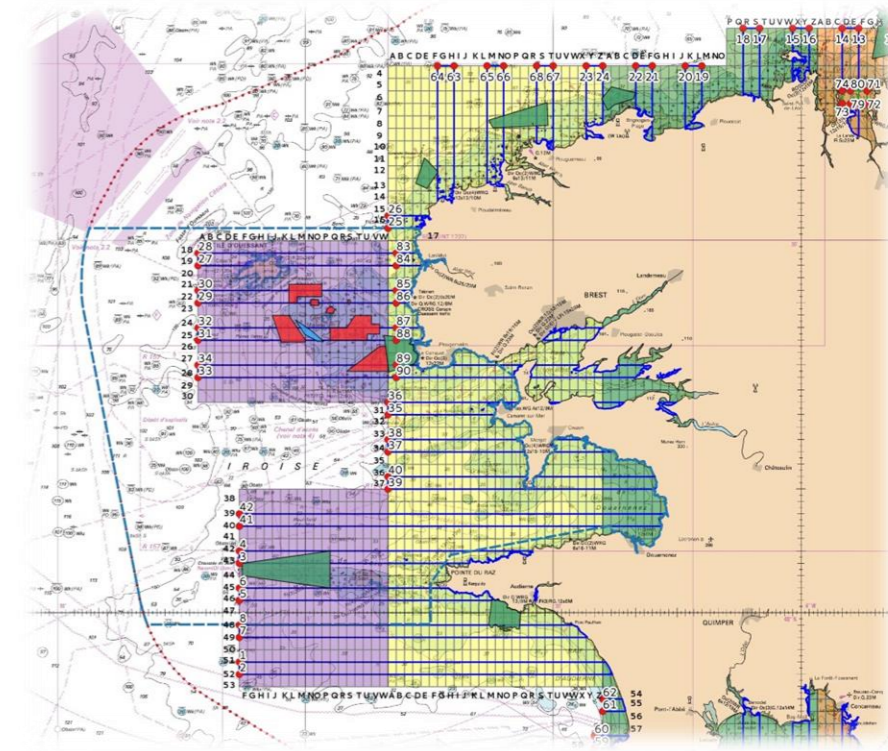
- Parmi les plus grands champs d'algues d'Europe
- Forêt de laminaires : à la fois une ressource et un habitat
- Acquisition de connaissances (cartographie, impact, génétique, suivi des rendements de pêche..)



# Forêt de laminaires

(*Laminaria digitata*, *Laminaria hyperborea*)

- Mesures de gestion :
  - Comité des pêches :
    - gestion triennale par bande
    - Dans le parc :
      - Fermeture de zones à l'année
- Suivi de l'efficacité du système de gestion



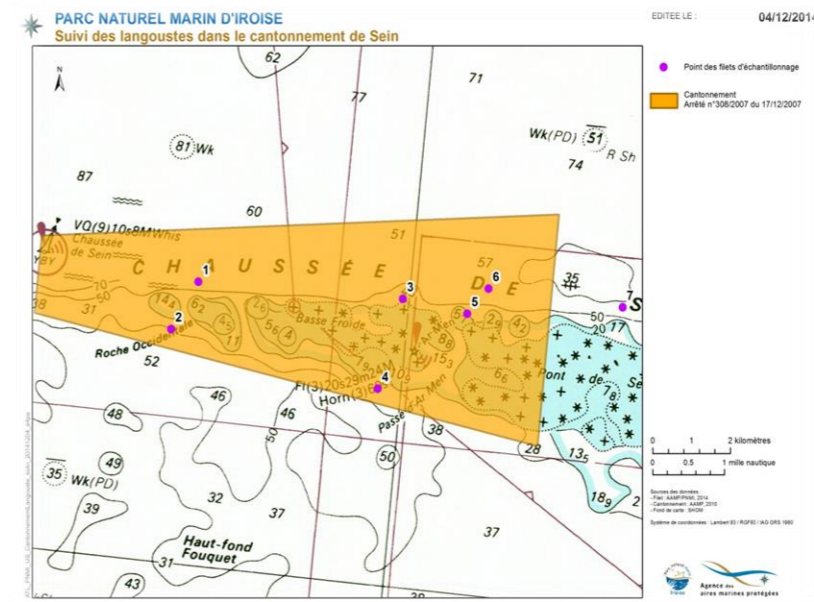
Zone fermées // zones exploitées

Biomasse et biodiversité associée



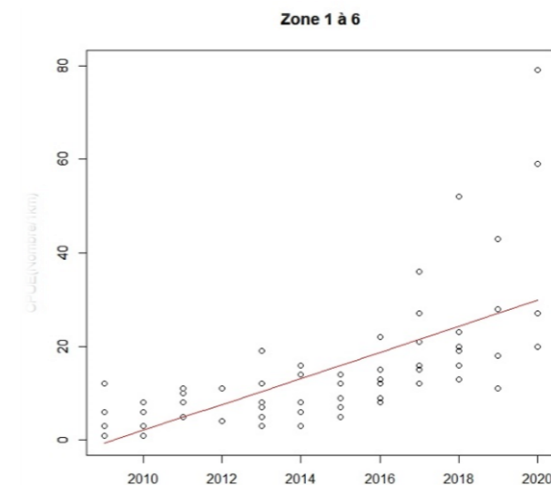
# Suivi du cantonnement langoustes

- Langouste (*Palinurus elephas*) : production importante en Iroise env 50% prod nationale
- Changement techniques de pêche : baisse de la production de langoustes
- Fin 2007 : mise en place d'un cantonnement par les pêcheurs professionnels (20 km<sup>2</sup>)
- **Zone atelier, pilote**



# Suivi du cantonnement langoustes

- 2009 : début des suivis scientifiques : PNMI, Ifremer, pêcheurs et comité des pêches 29
- Mesures de gestion prises par la profession au niveau national (augmentation taille minimale de capture, mois de fermeture, bagues)
- Hausse de l'abondance dans le cantonnement et hors cantonnement
- Sédentarité saisonnière, données de croissance
- **Zone atelier, pilote**







# La charte Pêcheurs Partenaires du Parc naturel marin d'Iroise

Un outil gagnant gagnant



Engagement volontaire  
entre le pêcheur, le  
comité des pêches et le  
parc naturel marin  
d'Iroise



COMITÉ DÉPARTEMENTAL  
DES PÊCHES MARITIMES ET DES ÉLEVAGES MARINS  
DU FINISTÈRE



UNION EUROPÉENNE  
UNANIEZH EUROPA



L'Europe s'engage  
en Bretagne / Avec le Fonds européen  
pour les affaires maritimes et la pêche



MINISTÈRE  
DE L'AGRICULTURE  
ET DE  
L'ALIMENTATION





# Objectif

Créer un réseau de pêcheurs se reconnaissant dans les objectifs du PNMI, l'équilibre entre activités humaines et protection de l'environnement.





# Des mesures

## Mesures obligatoires

Embarquements

Déchets

Captures accidentelles

## Mesures facultatives

Déprédations

Homards

Marquage Elasmobranches

Espèces rares et des phénomènes exceptionnels

Tests moyens de mitigation

Lutte antipollution hydrocarbure.

Tests de filets droits biodégradables

Promotion du métier, des produits et de la charte



Ressources halieutiques  
Patrimoine naturel  
Qualité de l'eau  
Promotion du métier, des produits et la charte



## La box « Pêcheurs partenaires »







# Un outil

d'information, de sensibilisation, d'échanges et de formation



- **Formations :**
  - > lutte antipollution contre les hydrocarbures

- **Journées pêcheurs partenaires :**

- > Journée amphihalins
- > Cuisiniers/pêcheurs partenaires
- > Habitats
- > Pollutions plastiques
- > Mammifères marins
- > Surveillance et sauvetage en mer



- **Voyages d'études :**

- > Parc Pertuis-Gironde
- > Accueil pêcheurs portugais, pêcheurs autres parcs :  
Martinique, Pertuis Gironde





# Un outil de communication

- Panneau pour la vente directe
- Pages sur le site internet
- Film présentant la démarche de la « charte pêcheurs partenaires »
- Journées avec le grand public
- Interviews dans le livre « pêcheurs d'Iroise »



**La charte Pêcheurs Partenaires**

Depuis sa création, le Parc naturel marin d'Iroise travaille avec les pêcheurs professionnels pour accompagner les évolutions de la ressource et la protéger. Depuis 2017, il anime un réseau de pêcheurs professionnels volontaires engagés dans la charte « Pêcheur partenaire ».

Cette charte vise à assurer une gestion de pêche professionnelle travaillant dans le périmètre du Parc. L'objectif de cette collaboration est de valoriser et encourager les bonnes pratiques.

Elle a été validée de 5 ans, le 10 mai 2022, par le préfet de la région Bretagne, le préfet maritime de la zone de pêche professionnelle de l'Iroise, le président du Parc naturel marin d'Iroise, le président du Comité départemental des Pêches Maritimes et des Elevages Marins du Finistère et les pêcheurs partenaires.

En signant la charte, le pêcheur s'engage sur quatre mesures obligatoires : le respect de la réglementation, le respect des captures accidentelles de mammifères marins, la déclaration des captures accidentelles de poissons, l'engagement dans les campagnes d'observation. Ces engagements permettent d'acquiescer des données sur l'évolution de la ressource et de mieux comprendre les interactions entre les activités de pêche et les espèces protégées.

Le pêcheur peut également s'engager dans des mesures facultatives telles que le respect de la réglementation, le suivi d'une observation ou l'inscription de données.

**Marc Baudouin**  
Patron-pêcheur du MAHUDA

**Ondine Morin & Jean-Denis Le Pape**  
Patrons-pêcheurs du Finis Terrae

**Eric Laurent**  
Patron-pêcheur du DOM DEI

**« Pêcheur partenaire »**  
est une charte valorisant un partenariat entre le Parc naturel marin d'Iroise, le comité départemental des Pêches Maritimes et des Elevages Marins du Finistère et les professionnels.

**En signant la charte « Pêcheur partenaire », je m'engage à :**

- Respecter la réglementation
- Respecter les captures accidentelles de mammifères marins
- Respecter les captures accidentelles de poissons
- Engager dans les campagnes d'observation

**En signant la charte « Pêcheur partenaire », je m'engage à :**

- Respecter la réglementation
- Respecter les captures accidentelles de mammifères marins
- Respecter les captures accidentelles de poissons
- Engager dans les campagnes d'observation

**Patron pêcheur :** Marc Baudouin  
**Équipage :** 2 m  
**Dimensions du navire :** 15,96 m  
**Port d'attache :** Lampaul Plo  
**Métier(s) :** Cordonier  
**Vente :** criée et vente directe

**Patron pêcheur :** Eric Laurent  
**Équipage :** seul à bord  
**Dimensions du navire :** 7,70 m  
**Port d'attache :** Camaret-sur-Mer  
**Métier(s) :** Fileyeur, caseyeur  
**Vente :** criée et vente directe

**« Et quia Mesopotamiae tractus omnes crebra inquietari suet praetentur et stationibus servabantur agrarum, saeviorum flava illoere Cadomae subderat extimas partes, novum parumque eligendo temptatum commentum adit, quod si impetretur. »**

**Les espèces que je pêche :** Raies, Lieu jaune, Sole et autres poissons plats

**Où je les pêche :** [Map of the Iroise Sea]

**« Pêcheurs d'Iroise »**  
MÉMOIRE DES MÉTIERS DE LA MER

**Semaine de la pêche et de l'aquaculture en Cornouaille**  
EMBARQUEZ AVEC NOUS DU 27 MAI AU 6 JUIN 2022 !

**DES ANIMATIONS SUR LES PORTS ET SUR TOUTE LA CORNOUILLE**



**Parc naturel marin : outil territorial**

**Lien important à établir avec les acteurs**

**Partager les diagnostics**

**Lien de confiance à créer avec des projets « gagnant-gagnant »**

**Démarche qui s'inscrit dans le temps**

# Merci de votre attention et aux pêcheurs avec qui nous travaillons



Credits photos: R. Coz, S. Dixneuf, V. Gervois, M. Buanic, C. Laspougeas, J.-P. Coeffet / OFB-PNMI ; E. Stephan / APECS ; Voyage des Koumouls ; Pêcheurs partenaires